




Haus in 54662 Speicher

¹⁰⁰₁₀⁰⁴ 292-1742063481


Objektnr.

 2003

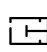
Baujahr

 115 m²

Wohnfläche

 330 m²

Grundstücksfläche

 4

Zimmer

Die Immobilie

- Speicher liegt im Eifelkreis Bitburg.
- Sie finden alle Geschäfte in unmittelbarer Nähe
- Die US Air Base in Spangdahlem ,sucht immer für Angestellte gepflegte Wohneinheiten
- deshalb ist das Haus auch für Anleger interessant.
- Das Haus wurde immer gepflegt und ist in einem sehr guten Zustand
- Der Dachboden bietet auch noch viel Stauraum

--- Flächen ---

EG G/WC , Abstr. Kü, Wohn-Essraum, Diele

1.OG 3 Zi, 2 Bäder, Balkon

UG-1 Waschraum,1 grosser Raum

Wintergarten, kleiner Garten

Ihr Ansprechpartner: Müller

Flächen

Wohnfläche	115 m²
Grundstücksfläche	330 m²
Nutzfläche	20 m²
Zimmer insgesamt	4
Außenstellplätze	1
Balkone	1

Zustand & Erschließung

Baujahr	2003
---------	-------------

Sonstiges

Immobilie ist verfügbar ab	n.Absprache
----------------------------	--------------------

Preise

Kaufpreis	199.000 €
Käuferprovision	3,57% inkl. MwSt
Hinweise zu den Preisen	VB

Energieausweis

Energieausweis-Jahrgang	nicht verfügbar
-------------------------	------------------------

Impressionen



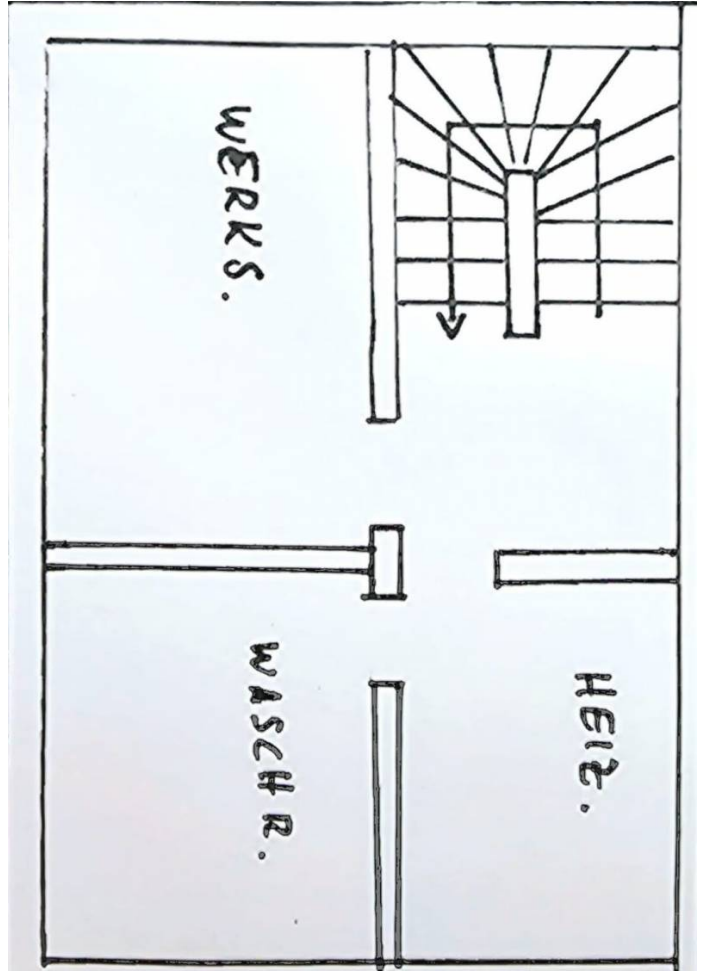


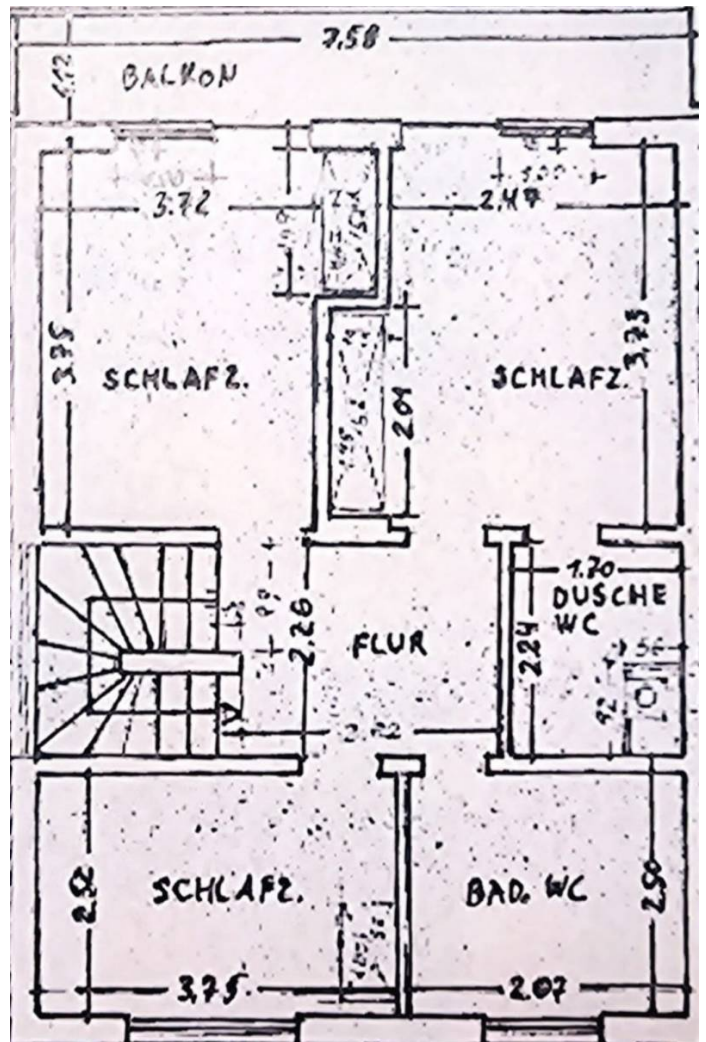
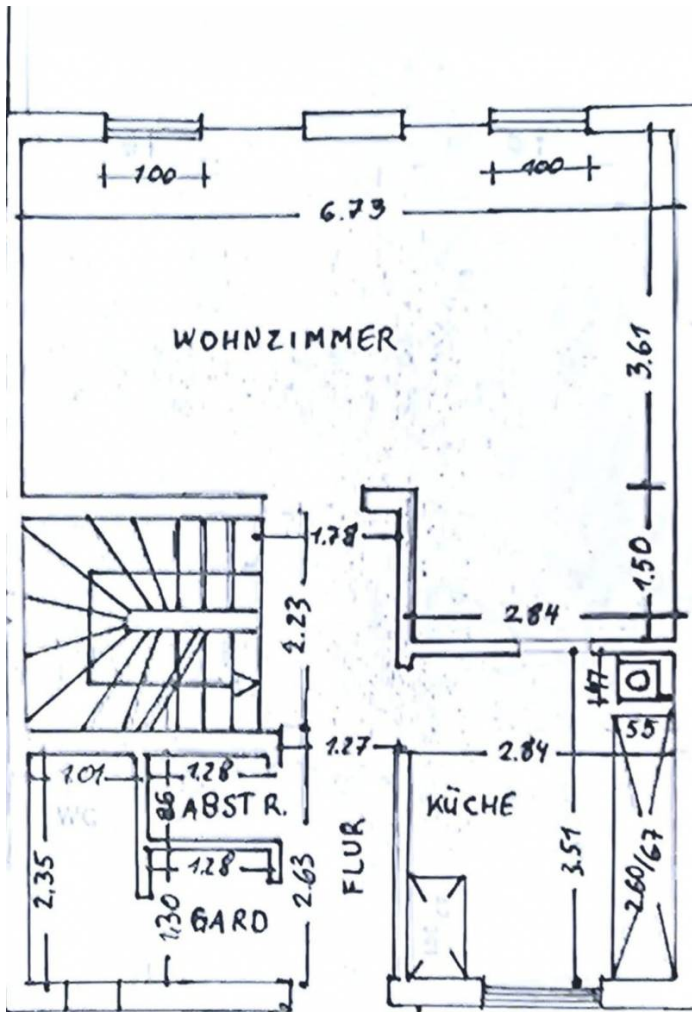












Kontakt

Müller



MKN Immobilien

Am Roderkamp 36, 54298 Igel

E-Mail	info@mkn-immobilien.de
Telefon	06501 9699170
Fax	06501 9699171
Weitere Informationen	https://www.mkn- immobilien.de